

新北市烏來區總報告

中華民國100年

第 1 期



新北市烏來區公所 編印

中華民國100年6月

序 言

烏來區為新北市政府唯一的原住民區，幾進一半為泰雅族人，呈現出多元族群的文化寶地，加以政府在水資源保護的推動下，全區已成一座全臺灣最具生態內容的生態園區。

推動「文化觀光」、「生態旅遊」是升格後區政發展的主要目標，生態旅遊上分期建購福山生態公園，內容包含賞魚步道、蝴蝶谷、櫻花林、香草花園。文化觀光上建購烏來部落成為極具原住民風貌的原住民商圈，商圈內容含原住民美食街，原住民工藝品街及原住民歌舞展演場，藉以推動國際旅遊市場，使烏來區成為國內、國外旅客旅遊的首選。

區公所為基層服務第一線，為滿足民眾的需求以最優質的服務來圓滿達成區政工作；統計為行政管理重要工具之一，無論是計畫之研擬、政策之規定、公務之推動，均有賴完備的統計為依據來呈現客觀具體事實，已以完整表達施政績效的準確度。

據此本所配合區政建設的需要，以統計為主，輔以文字說明及圖表，彙編成「區總報告」。其內容依業務區分為一般概況、行政、民政、社會、經建、兵役、人文等七類，由業務單位填送資料及統計表單，經會計室整理彙編，藉以呈現區政工作之概況，並以為制定政策、研擬計劃、考核績效的參考。

區長 周守信 謹識

中華民國100年6月份

凡 例

- 一、本區總報告編印之目的，旨在報導本區一般概況及重要施政成果統計資料，俾以提供施政考核及釐訂施政計畫之參考。
- 二、本區總報告所列資料來源，係根據市府及本區公所各業務單位編報之公務統計報表及本所會計室直接蒐集之資料加以整編而成，其資料來源均分別註明於各表之下，以利查考。
- 三、本區總報告所列數字，以民國九十九年為主，茲為明瞭歷年施政進展之情形，盡量將時間數列資料予以併入，藉資比較。
- 四、本區總報告計分為一般概況、行政、民政、社會、經建，兵役、人文等七類，俾利參閱。
- 五、表內所列「年」係指全年度動態數字(自一月一日至十二月三十一日止)，「年底」係指十二月底靜態數字，有特殊情形者，則為「年度」。
- 六、本區總報告各表所列度量衡單位，一律採用公制，以資劃一，方法比較，其有特殊情形者，均分別予以註明。
- 七、本區總報告所用符號代表意義如下：
 - 「—」符號者表示無數字。
 - 「...」符號者表示數字不詳。
 - 「·」符號者表示不及一個單位。
- 八、本區總報告所載資料如有更新資料，均予修正，凡與前期數字不同時，概以本期數字為準。
- 九、本區總報告為本區公所各主管業務單位提供有關資料，始克編成，至感公誼，謹此謝忱，惟統計數字誤漏之處在所難免，敬請不吝指正。

目 次

目次	I
表目次	II、III
圖目次	IV
壹、一般概況	1~9
貳、行政	10~17
參、民政	18~26
肆、社會	27~35
伍、經建	36~42
陸、兵役	43~44
柒、人文	45~47

表 目 次

一、一般概況

1- 1 新北市烏來區已登記公私有土地筆數面積·····	5
1- 2 新北市烏來區各里鄰戶口數·····	6
1- 3 新北市烏來區現住人口之年齡分配·····	7
1- 4 新北市烏來區現住人口之教育程度·····	8
1- 5 新北市烏來區現住人口之婚姻狀況·····	9

二、行 政

2- 1 新北市烏來區公所組織系統表·····	10
2- 2 新北市烏來區公所編制及現有員額·····	11
2- 3 新北市烏來區公所現有職員人數—按教育程度分·····	12
2- 4 新北市烏來區公所現有職員人數—按考試及格別分·····	13
2- 5 新北市烏來區公所現有職員人數—按年齡分·····	14
2- 6 新北市烏來區公所經費預決算數額—按工作計畫別分·····	15
2- 7 新北市烏來區公所經費預決算數額—按用途別科目分·····	16
2- 8 新北市烏來區調解業務概況表·····	17

三、民 政

3- 1 新北市烏來區里長選舉概況·····	18
3- 2 新北市烏來區鄰長遴聘概況·····	19
3- 3 新北市烏來區里民大會出席情形及建議案件數·····	20
3- 4 新北市烏來區改善市容查報有關案件執行情形·····	21
3- 5 新北市烏來區鄰長異動概況·····	22
3- 6 新北市烏來區各級學校一覽表·····	23-24
3- 7 新北市烏來區體育活動概況·····	25
3- 8 新北市烏來區維護市容會報決議案件辦理情形·····	26

四、社 會

4- 1	新北市烏來區社區發展協會會員人數	27
4- 2	新北市烏來區推行社區發展工作成果	28
4- 3	新北市烏來區社會福利及救濟概況	29
4- 4	新北市烏來區輔導市民以工代賑臨時工作概況	30
4- 5	新北市烏來區低收入戶人口	31-32
4- 6	新北市烏來區辦理急難救助概況	33
4- 7	新北市烏來區遭受災害救助情形	34
4- 8	新北市烏來區身心障礙人口一覽表	35

五、經 建

5- 1	新北市烏來區鄰里工程施工概況	36
5- 2	新北市烏來區鄰里公園概況	37
5- 3	新北市烏來區耕地面積及農業戶口	38
5- 4	新北市烏來區米穀種植面積及產量	39
5- 5	新北市烏來區園藝作物種植面積及產量	40
5- 6	新北市烏來區普通及特種作物種植面積及產量	41
5- 7	新北市烏來區家畜家禽頭數	42

六、兵 役

6- 1	新北市烏來區服兵役役男列級家屬各項慰、補助費發放情形	43
6- 2	新北市烏來區服兵役役男列級家屬安家生活扶助費發放情形	44

七、人 文

7- 1	新北市烏來區神壇、寺廟、財團法人寺廟一覽表	45
7- 2	新北市烏來區聚會所、財團法人教會一覽表	46
7- 3	新北市烏來區宗教團體興辦公益慈善及社會教化事業概況	47

圖 目 次

圖1-1 新北市烏來區公所行政區域圖.....	4
-------------------------	---

壹、一般概況

壹、一般概況

一、沿革：

相傳為三百年前泰雅族原住民狩獵至此，發現有冒煙的熱水從河谷岸隙間滾沸湧出，齊呼曰「uraikirofu」urai 就是溫泉，kirofu 意為熱騰騰。因此取名為「烏來」，本鄉向來以溫泉著稱。清光緒二十一年，日人據臺，置臺北縣烏來屬縣直轄。民國九年，廢廳為州，烏來地區隸屬臺北州文山郡，仍稱「番地」，下轄烏來、桶壁、蚋哮、阿玉、李茂岸等五社。臺灣光復之後，政府積極實施地方自治，對於山地住民則設鄉治理，以鄉、村自治機關代替過去之部落或番社，本區改制為烏來鄉，隸屬臺北縣文山區。

二、本區概況

(一)地理與位置

本區位於新北市最南端，其地理位置是於雪山山脈於新北市境最西南一段主脊的西北盆地周圍地勢較高之處。就經緯度而言，本區約位於東經121度33分，北緯24度52分。東北以北方斜面和洪爐地山、羅宏山、大桶山與坪林、石碇為界；北邊以大桶山、四明山與新店為界；西北邊以卡保山、樂佩山、北插天山與三峽為界；西南以北插天山、魯培山、拉拉山、塔曼山、巴博庫魯山與桃園縣復興鄉為界；東南邊則以雪山山脈主脊上之巴博庫魯山、棲蘭山、拳頭母山、阿玉山、洪爐地山與宜蘭縣礁溪鄉、員山鄉、三星鄉、及大同鄉、為界。全區面積有321.1306平方公里，占新北市全市面積之 15.6%，為新北市面積最大之區域。本區全境地形呈現典型幼年期之河谷地形，峽谷、斷崖及瀑布等地理景觀處處可見。南勢溪源頭至哈盆一段、下盆至烏來一段、以及哈盆溪、札孔溪、大羅蘭溪、加九寮等之河谷地形為縱谷，地形寬闊，兩岸易有河階及氾濫平原。至於南勢溪哈盆至福山一段、福山至下盆一段、烏來至忠治一段、以及內洞溪、桶後溪、阿玉溪等河谷地形為縱谷，地形深狹，尤其是烏來至信賢之南勢溪谷，因東岸出露之地層為硬質頁岩與淤泥岩互層為主之大桶山層兩岸坡度陡峻。本鄉境內峽谷地形極多，高度可達數百公尺，攬勝橋至烏來瀑布間一段並有「仙遊峽」之美稱。因山高谷深，雨量充沛，因此瀑布甚多，成因主要是岩層軟硬差異及落差切立互異所形成，著名的瀑布有烏來瀑布、信賢瀑布、烏紗瀑布、阿玉瀑布、蘭孔瀑布（五重溪瀑布）、桶后瀑布等。此外暴雨或颱風過後，山泉急流所形成之臨時性瀑布亦頗多件。境內山峰平均標高約 1,000公尺，其中標高 2,000 公尺以上之山峰有三座，1,000 公尺以上之山峰約二十二座，最高峰為塔曼山，標高為 2,130 公尺，亦為新北市之最高峰。本區水系屬南勢溪流域，南勢溪源於雪山山脈主脊棲蘭山與拳頭母山之間的松羅湖，流經哈盆、福山、信賢、烏來、忠治後出烏來區境，於新店區之龜山與北勢溪交會；以下即稱為新店溪。南勢溪全長 45 公里，流域面積達 331.6 平方公里，已流域面積計之，其流量為全臺第一。本區境內之哈盆溪、札孔溪、大羅蘭溪、內洞溪、桶后溪、加九寮溪等均是南勢溪之支流。

(二)土地及面積

本區面積 321.1306 平方公里，轄區內以福山里面積最廣闊，忠治里最小。茲列舉各里面積於後：忠治里25,8142平方公里。烏來里28.9031平方公里。信賢里54.6889平方公里。孝義里51.4106平方公里。福山里160.3138平方公里。99年底本區公私有土地利用情形，根據地政單位登記資料顯示，公私有登記土地面積為33,247.9529公頃，較上年底33,248.0031公頃減少 0.0502公頃，已登錄土地面積全部均為都市用地，其中公有 32,320.2889公頃，私有845.2725公頃，公私共有82.3915公頃。

(三)民族與文化

本區屬泰雅原住民區泰雅族分佈在臺灣北部中央山脈兩側，以及花蓮、宜蘭等山區。泰雅族居當多，例如插天山、棲蘭山、合歡山、大霸尖山、奇萊山等都是。河川則有新店溪、大甲溪、秀姑蘭溪等。以山田住地域境內的高山相燒墾和狩獵採集為生。人口分佈以花蓮秀林鄉最多，分佈區尚有南投縣仁愛鄉、新竹縣尖石鄉、新竹縣五峰鄉、桃園縣復興鄉、苗栗縣泰安鄉、宜蘭縣大同鄉、宜蘭縣南澳鄉、花蓮縣萬榮鄉。總人口數80,457人(行政院原民會統計要覽99年3月)，在未分支成立賽德克族與太魯閣族之前，為臺灣原住民族的第二大族，僅次於阿美族。今排灣族人口數88,804人已超越泰雅族成為第二大族。泰雅族的分類，經過幾十年的研究，目前大致已經確定，泰雅族下可以分為二個亞族，即泰雅亞族(Tayal proper)和賽德克亞族(Sedek)。泰雅亞族又可分為二群，即賽考利克群Seqoleq)，以Pinsbukan(譯為賓斯博干)為起源傳說，和澤敖列群(Tseole)，以Papawaga(大霸尖山)為起源傳說。賽德克亞族則分為二群，即西賽德克群和東賽德克群這是根據他們的語言和某些文化特徵所作的分類。烏來的始祖傳說，認為是來自Pinsbukan。他們的祖先亞維·布納Yawi·Puna，最初從Pinsbukan(賓斯博干)移徙今桃園縣復興鄉三光村的爺亨部落，再遷至今福山李茂岸(Limogain)一帶，然後到了南勢溪兩岸的烏來(Ulay)和屈尺地區(Mus-taranan)，一般所謂的屈尺蕃，包括散居南勢河流域一帶的泰雅族人。因為人口增加、耕地不足等因素，屈尺群不斷向外擴張、遷徙分化，在南勢溪兩岸海拔200-700公尺間的山腹地帶，共建立了13個大小部落。後經過遷徙合併為九社。從這個傳統來看，明顯的表示烏來泰雅座族人是屬於泰雅亞族中賽考列克群的一支，他們有起源於Pinsbukan的共同傳說。泰雅族從Pinsbukan(賓斯博干)遷移至大霸尖山再向東北遷至福山一帶，然後沿南勢溪遷徙的過程，形成了現今烏來鄉5個村的主要分佈態勢。泰雅族的部落通常有3種組織，即祭團、獵團和罪責團，但烏來的泰雅族似乎只有一種叫gaga的團體，通常作為祭團用，是一種血族團體，每一個gaga有一個領袖，叫做marahu(首領、族長、或頭目)，祭祀時由他主持。在一組織，即同一個gaga，無論打獵或祭祀，均由全gaga的男人集體行動。如有財產、婚姻、蓋房子的事，也往往由gaga的marahu出面處理。marahu有首領的意思；逝世後，可以由兒子繼承，也可以由兒子繼承，也可以推舉新人繼任，都由這一gaga中的老年人協商決定。一個部落中通常會有幾個這樣的血族團體，也就有幾個首領，他們會共同處理糾紛或解決衝突，由錯誤一方的gaga出酒食給對方gaga，作為調解爭執的方式。可見罪責團體也是相同組織的gaga。烏來的gaga組織顯然已經簡化為一種，或原來就只有一種，同時執行祭祀、打獵、罪責三種工作。gaga的組織並不十分嚴格，每一gaga通常是5、6戶到10戶左右，戶數太多時，可以分立新的gaga。gaga顯然為一血族團體，個人也可以要求退出或加入，它的形式顯然兼有血族團體和工作團體的性質。

烏來泰雅族的這種部落自治形式，後來因與外面人(包括漢人和日人)接觸而逐漸式微，到今天已經完全納入地方行政體系了，這就是烏來鄉轄下的5個村，即烏來、忠治、信賢、孝義、福山。這5個村跟原來的5個主要部落，根據史料顯示，大約自二十世紀初期起，烏來各社(部落)即陸續接受外來文化的衝擊，逐漸在演變。其中影響部落組織最大的幾件事，大概要算1909年烏來泰雅族人與日人聯合耕作與開墾計劃，日人並在烏來等社設蕃務官吏駐在所，直接干預部落中的事務；1915年在烏來設甲種教育所及交易所各不相讓一所，擔任教育的任務；1923年，在烏來召開高山族家長會議，教日本禮儀、指導工藝、改善習俗等；1939年，烏來、桶壁(忠治)初設電燈；1946年，烏來鄉公所正式成立，設國民學校，享受平等權利；以及1948年，第一次選舉鄉長，成立鄉民代表會，並公佈山地保留地辦法。這些過程都促進了烏來，從傳統的部落組織邁向現代的的地方組織。最早到烏來的漢人是高沛蚶、高標炎，他們在後來的烏來大旅社(今烏來泰雅博物館)的對面開一家雜貨店及旅館，以後郭安全也來收購山產並兼賣日用雜貨。有一個警察駐在所在烏來村，偶而也有漢人採藥，整個日治時期大致如此，沒什麼改變，光復後才逐漸發達起來。一般而言，泰雅族人與漢人間的交往，並沒有什麼困難，也沒有排斥的行爲。部落裡的人通常都會有不少漢人朋友，甚至也不禁止彼此間通婚。不過，也有人認爲漢人住在村裡不太妥當，因爲他們不像泰雅人那麼單純。民國59年的調查顯示，有73%的人有漢人朋友，關係也都維持的相當不錯，他們的朋友關係多半經由同學、工作、服役及其他交往而來，只有27%的人回答沒有有漢人朋友，時至民國90年代，原漢之間的相處幾乎沒有任何隔閡了。

新北市烏來區行政區域圖



1- 1 新北市烏來區已登記公私有土地筆數面積

中華民國99年底

面積單位：公頃

項 目 公私有別	已登記土地面積(公頃)	已登記土地筆數(筆)
總 計	84,584.63250	516,368
公 有	51573.0330	320,896
私 有	32929.208	180,124
公私共有	82.3915	15,348

資料來源：本所原住民族事務課

1- 2 新北市烏來區各里鄰戶口數

中華民國99年底

里 別	面 積 (平方公里)	鄰 數 (鄰)	戶 數 (戶)	人 口 數 (人)		
				合 計	男	女
總 計	321.1306	43	1,689	5,811	2,938	2,873
忠治里	25.8142	7	474	1,703	858	845
烏來里	28.9031	15	809	2,639	1,322	1,317
孝義里	51.4106	6	47	202	111	91
信賢里	54.6889	9	181	614	303	311
福山里	160.3138	6	178	653	344	309

資料來源：新北市烏來區戶政事務所

1- 3 新北市烏來區現住人口之年齡分配

中華民國99年底

單位：人

性別	總計	0~4歲	5~9歲	10~14歲	15~19歲	20~24歲	25~29歲	30~34歲	35~39歲	40~44歲	45~49歲	50~54歲	55~59歲	60~64歲	65歲以上
總計	5,811	293	336	328	423	414	491	516	430	413	467	487	436	243	534
男	2,938	152	181	183	222	220	249	240	194	208	243	243	214	112	277
女	2,873	141	155	145	201	194	242	276	236	205	224	244	222	131	257

資料來源：新北市區烏來戶政事務所

1- 4 新北市烏來區現住人口之教育程度

中華民國99年底

單位：人

性別	總計	15歲以上												未滿 15歲
		合計	博士	研究所	大學	專科	高中	高職	初中	初職	小學	自修	不識字	
總計	5,811	4,854	8	102	654	554	581	1,309	868	-	738	10	30	957
男	2,938	2,422	3	63	335	308	306	698	411	-	285	5	8	516
女	2,873	2,432	5	39	319	246	275	611	457	-	453	5	22	441

資料來源：新北市烏來區戶政事務所

1- 5 新北市烏來區現住人口之婚姻狀況

中華民國99年底

單位：人

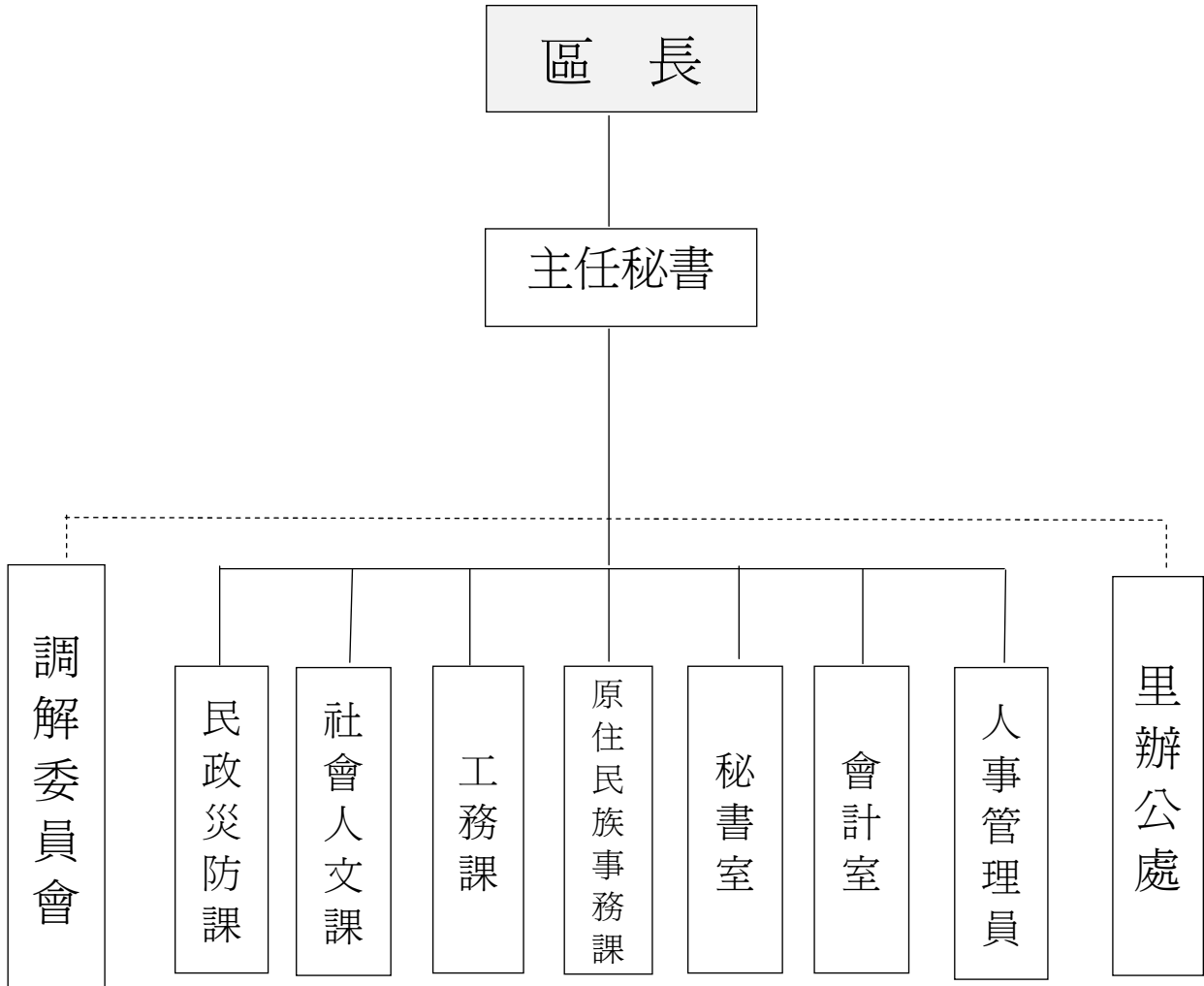
性 別	總 計	1 5 歲 以 上					未 滿 1 5 歲				
		合 計	未 婚	有配偶	離 婚	喪 偶	合 計	未 婚	有配偶	離 婚	喪 偶
總 計	5,811	4,854	1,642	2,445	500	267	957	957	-	-	-
男	2,938	2,422	948	1,215	214	45	516	516	-	-	-
女	2,873	2,432	694	1,230	286	222	441	441	-	-	-

資料來源：新北市烏來區戶政事務所

貳、行政

2- 1 新北市烏來區公所組織系統表

中華民國99年底



資料來源：本所人事室

2-2 新北市烏來區公所編制及現有員額(1)

中華民國99年底

單位：人

職稱別	職等	合計		秘書室(2)		民政災防課		社會人文課		工務課		原住民族事務課		會計室		人事室	
		編制	現有	編制	現有	編制	現有	編制	現有	編制	現有	編制	現有	編制	現有	編制	現有
總計	--	32	31	5	5	12	11	4	4	5	5	4	4	1	1	1	1
區長	薦任九等 至簡任十等	--	--	1	1	--	--	--	--	--	--	--	--	--	--	--	--
副區長		--	--	--	--	--	--	--	--	--	--	--	--	--	--	--	--
主任秘書		--	--	--	--	--	--	--	--	--	--	--	--	--	--	--	--
調解會秘書		--	--	--	--	--	--	--	--	--	--	--	--	--	--	--	--
秘書	薦任八等	--	--	1	1	--	--	--	--	--	--	--	--	--	--	--	--
視導		--	--			--	--	--	--	--	--	--	--	--	--	--	--
課長(室主任)	薦任七等 至八等	--	--	1	1	1	1	1	1	1	1	--	--	1	1	1	1
技士	委任五至 或薦任六等 至七等	--	--	--	--	--	--	--	--	4	4	1	1	--	--	--	--
課員(佐助理員)	委任五至 或薦任六等 至七等	--	--	1	1	6	6	2	2	--	--	2	2	--	--	--	--
技佐	委任五等 至六等	--	--	--	--	--	--	--	--	--	--	1	1	--	--	--	--
辦事員	委任三等 至五等	--	--	1	1	--	--	--	--	--	--	--	--	--	--	--	--
書記(雇員)	委任一等 至三等	--	--	--	--	--	--	1	1	--	--	--	--	--	--	--	--
里幹事	委任四等 至五等會薦 任六等	--	--	--	--	5	4	--	--	--	--	--	--	--	--	--	--
其他		--	--	--	--	--	--	--	--	--	--	--	--	--	--	--	--

資料來源：本所人事室

附註：(1)本區本年底有技工2人，工友2人，駕駛0人，駐衛警0人。

(2)區長、副區長、主任秘書、調解會秘書、秘書、視導列於秘書室。

2-3 新北市烏來區公所現有職員人數—按教育程度分(1)

中華民國99年底

單位：人

項 目 別	總計	研 究 所			大學畢業	專科畢業	高中(職) 畢業	國(初)中 以下
		合計	博 士	碩 士				
總 計	31	-	-	3	6	10	12	-
男	19	-	-	2	4	6	7	-
女	12	-	-	1	2	4	5	-
民選機關首長	-	-	-	-	-	-	-	-
男	-	-	-	-	-	-	-	-
女	-	-	-	-	-	-	-	-
簡薦委任(派)人員(含雇員)	-	-	-	-	-	-	-	-
簡 任 (派)	-	-	-	-	-	-	-	-
男	-	-	-	-	-	-	-	-
女	-	-	-	-	-	-	-	-
薦 任 (派)	-	-	-	-	-	-	-	-
男	13	-	-	2	2	5	4	-
女	6	-	-	1	1	2	2	-
委 任 (派)	-	-	-	-	-	-	-	-
男	6	-	-	-	2	1	3	-
女	6	-	-	-	1	2	3	-
聘 任	-	-	-	-	-	-	-	-
男	-	-	-	-	-	-	-	-
女	-	-	-	-	-	-	-	-
雇 員	-	-	-	-	-	-	-	-
男	-	-	-	-	-	-	-	-
女	-	-	-	-	-	-	-	-
警察(消防)人員	-	-	-	-	-	-	-	-
警 監	-	-	-	-	-	-	-	-
男	-	-	-	-	-	-	-	-
女	-	-	-	-	-	-	-	-

資料來源：本所人事室

附 註：(1)請依人事處行政機關人事業務查報表資料填報。

2- 4 新北市烏來區公所現有職員人數—按考試及格別分(1)

中華民國99年底

單位：人

項目別	總計	考 試 及 格 種 類 ⁽²⁾							依其他法令進用
		合計	高等考試	普通考試	初等考試	特種考試	升等考試	其他考試	
總計	31	29	4	4	-	18	3	-	2
男	19	18	3	3	-	12	-	-	1
女	12	11	1	1	-	6	3	-	1
政 務 人 員	-	-	-	-	-	-	-	-	-
男	-	-	-	-	-	-	-	-	-
女	-	-	-	-	-	-	-	-	-
民選機關首長	-	-	-	-	-	-	-	-	-
男	-	-	-	-	-	-	-	-	-
女	-	-	-	-	-	-	-	-	-
簡薦委任(派)人員(含雇員)	-	-	-	-	-	-	-	-	-
簡任(派)	-	-	-	-	-	-	-	-	-
男	-	-	-	-	-	-	-	-	-
女	-	-	-	-	-	-	-	-	-
薦任(派)	-	-	-	-	-	-	-	-	-
男	13	13	3	1	-	9	-	-	-
女	6	6	1	1	-	4	-	-	-
委任(派)	-	-	-	-	-	-	-	-	-
男	6	5	-	2	-	3	-	-	1
女	6	5	-	-	-	2	3	-	1
聘任	-	-	-	-	-	-	-	-	-
男	-	-	-	-	-	-	-	-	-
女	-	-	-	-	-	-	-	-	-
醫事人員	-	-	-	-	-	-	-	-	-
男	-	-	-	-	-	-	-	-	-
女	-	-	-	-	-	-	-	-	-
雇員	-	-	-	-	-	-	-	-	-
男	-	-	-	-	-	-	-	-	-
女	-	-	-	-	-	-	-	-	-
警察(消防)人員	-	-	-	-	-	-	-	-	-
警監	-	-	-	-	-	-	-	-	-
男	-	-	-	-	-	-	-	-	-
女	-	-	-	-	-	-	-	-	-

資料來源：本所人事室

附註：(1)請依人事處行政機關人事業務查報表資料填報。

(2)考試係指應考選機關舉辦之各類考試及格並取得及格證書者，無考試及格資格者，請填「依其他法令適用」欄。

2-5 新北市烏來區公所現有職員人數—按年齡分(1)

中華民國99年底

單位:人

項 目 別	總計	24歲以下	25-29歲	30-34歲	35-39歲	40-44歲	45-49歲	50-54歲	55-59歲	60-64歲	65歲以上
總 計	31	-	-	-	-	-	-	-	-	-	-
男	19	-	-	-	-	-	-	-	-	-	-
女	12	-	-	-	-	-	-	-	-	-	-
政 務 人 員	-	-	-	-	-	-	-	-	-	-	-
男	-	-	-	-	-	-	-	-	-	-	-
女	-	-	-	-	-	-	-	-	-	-	-
民選機關首長	-	-	-	-	-	-	-	-	-	-	-
男	-	-	-	-	-	-	-	-	-	-	-
女	-	-	-	-	-	-	-	-	-	-	-
簡薦委任(派)人員(含雇員)	-	-	-	-	-	-	-	-	-	-	-
簡 任 (派)	-	-	-	-	-	-	-	-	-	-	-
男	-	-	-	-	-	-	-	-	-	-	-
女	-	-	-	-	-	-	-	-	-	-	-
薦 任 (派)	-	-	-	-	-	-	-	-	-	-	-
男	13	-	-	2	2	1	1	4	2	1	-
女	6	-	-	2	-	-	-	1	2	1	-
委 任 (派)	-	-	-	-	-	-	-	-	-	-	-
男	6	-	-	1	-	-	1	2	2	-	-
女	6	-	1	-	-	3	-	2	-	-	-
聘 任	-	-	-	-	-	-	-	-	-	-	-
男	-	-	-	-	-	-	-	-	-	-	-
女	-	-	-	-	-	-	-	-	-	-	-
醫 事 人 員	-	-	-	-	-	-	-	-	-	-	-
男	-	-	-	-	-	-	-	-	-	-	-
女	-	-	-	-	-	-	-	-	-	-	-
雇 員	-	-	-	-	-	-	-	-	-	-	-
男	-	-	-	-	-	-	-	-	-	-	-
女	-	-	-	-	-	-	-	-	-	-	-
警察(消防)人員	-	-	-	-	-	-	-	-	-	-	-
警 監	-	-	-	-	-	-	-	-	-	-	-
男	-	-	-	-	-	-	-	-	-	-	-
女	-	-	-	-	-	-	-	-	-	-	-
警 正	-	-	-	-	-	-	-	-	-	-	-
男	-	-	-	-	-	-	-	-	-	-	-
女	-	-	-	-	-	-	-	-	-	-	-
警 佐	-	-	-	-	-	-	-	-	-	-	-
男	-	-	-	-	-	-	-	-	-	-	-
女	-	-	-	-	-	-	-	-	-	-	-

資料來源：本所人事室

附 註：(1)請依人事處行政機關人事業務查報表資料填報。

2- 6 新北市烏來區公所經費預決算數額--按工作計畫別分

中華民國99年底

單位：元

科目	本年度 預算數 (99年度)	上年度(98年度)		本年度與上年度預算比較	
		預算數	決算數	增減數	增減率(%)
總計	368,766,000	417,692,000	345,680,801	- 48,926,000	-11.71%
政權行使支出	16,148,000	16,485,000	15,119,812	- 337,000	-2.04%
行政支出	49,142,207	49,085,202	43,035,823	57,005	0.12%
民政支出	18,496,545	17,901,522	16,288,720	595,023	3.32%
財政支出	641,000	637,000	584,654	4,000	0.63%
教育支出	4,848,000	8,807,000	7,432,373	- 3,959,000	-44.95%
文化支出	14,668,430	10,287,885	9,149,821	4,380,545	42.58%
農業支出	17,337,400	29,508,000	22,911,990	- 12,170,600	-41.25%
工業支出	3,386,000	3,439,000	3,361,607	- 53,000	-1.54%
交通支出	9,294,503	21,630,000	19,925,458	- 12,335,497	-57.03%
其他經濟服務支出	159,149,000	161,070,000	137,208,193	- 1,921,000	-1.19%
社會救助支出	1,372,000	1,371,000	1,122,865	1,000	0.07%
福利服務支出	13,401,378	15,545,000	13,768,969	- 2,143,622	-13.79%
社區發展支出	11,343,000	12,149,343	10,955,064	- 806,343	-6.64%
環境保護支出	29,885,746	37,903,517	35,961,199	- 8,017,771	-21.15%
退休撫卹支出	5,895,000	6,195,000	5,297,270	- 300,000	-4.84%
其他支出	4,334,691	5,677,531	3,556,983	- 1,342,840	-23.65%
第二預備金 ⁽¹⁾	9,423,100	20,000,000	--	- 10,576,900	-52.88%

資料來源：本所會計室

附註：(1)第二預備金預算數為動支後之淨額，決算數請攤至其他工作計畫。

2- 7 新北市烏來區公所經費預決算數額--按用途別科目分

中華民國99年

單位：元

科 目	本年度預算數 (99 年 度)	上 年 度 (98 年 度)		本年度與上年度預算比較	
		預 算 數	決 算 數	增 減 數	增 減 率 (%)
總 計	368,766,000	417,692,000	345,680,801	- 48,926,000	- 11.71
人 事 費	62,621,000	62,245,000	57,156,624	376,000	0.60
業 務 費	104,298,000	93,144,000	83,343,204	11,154,000	11.98
獎補助及損失 (經 常 門)	66,880,000	63,071,000	58,778,770	3,809,000	6.04
債 務 費	-	-	-	-	-
預 備 金	13,370,000	24,679,000		- 11,309,000	- 45.82
設 備 及 投 資	119,255,000	170,058,000	142,957,192	- 50,803,000	- 29.87
獎補助及損失 (資 本 門)	2,342,000	4,495,000	3,445,011	- 2,153,000	- 47.90

資料來源：本所會計室

2- 8 新北市烏來區調解業務概況表

中華民國99年

單位：件

件數		民 事 案 件									刑 事 案 件						
		合計	債務	租賃	物權	親屬	繼承	商事	營建工程	其他	合計	妨害風化	妨害婚姻及家庭	傷害及毀棄損壞	妨害自由名譽信用及祕密	竊盜及侵占詐欺	其他
調解事件種類	合計	45	17	2	15	2	-	-	-	9	10	-	-	10	-	-	-
	去年未結	9	4	-	4	-	-	-	-	1	-	-	-	-	-	-	-
	新收	36	13	2	11	2	-	-	-	8	10	-	-	10	-	-	-
調解成立		31	12	2	8	2	-	-	-	7	5	-	-	5	-	-	-
調 解 不成立	不到場	6	4	-	1	-	-	-	-	1	3	-	-	3	-	-	-
	其他	4	1	-	3	-	-	-	-	-	1	-	-	1	-	-	-
撤回或駁回		1	-	-	1	-	-	-	-	-	-	-	-	-	-	-	-
法院已核定		31	12	2	8	2	-	-	-	7	5	-	-	5	-	-	-
法院不予核定		-	-	-	-	-	-	-	-	-	-	-	-	-	-	-	-
今年未結		3	-	-	2	-	-	-	-	1	1	-	-	1	-	-	-
調解成立(%)		72%															

資料來源：本所調解委員會

參、民政

3- 1 新北市烏來區里長選舉概況

中華民國99年

里 別 ⁽¹⁾	選舉日期	選舉人數 (人)	投票數 (票)	投票率(%) (投票數/選舉 人數)*100	候選人 數 (人)	當選人			
						姓名	年齡	性別	就職日期
總計	-	4,358	3,475	79.74%	14	-	-	-	-
烏來里	99.11.27	1,280	991	77.42%	4	林春雄	56	男	99.12.25
忠治里	99.11.27	1,989	1,527	76.77%	3	余遠源	55	男	99.12.25
孝義里	99.11.27	185	164	88.65%	2	吳承翰	52	男	99.12.25
信賢里	99.11.27	447	379	84.79%	3	黃清坡	60	男	99.12.25
福山里	99.11.27	457	414	90.59%	2	阮吉雄	59	男	99.12.25

資料來源：本所民政災防課

3- 2 新北市烏來區鄰長遴聘概況

中華民國99年底

單位：鄰；人

里 別	里內現有鄰數	年 底 鄰 長 人 數			未遴聘鄰數	本 年 異 動 (解 遴 聘) 鄰 長 數		
		合計	男	女		合計	男	女
總 計	43	43	31	12	-	-	-	-
烏來里	15	15	13	2	-	-	-	-
忠治里	7	7	4	3	-	-	-	-
孝義里	6	6	6	-	-	-	-	-
信賢里	9	9	5	4	-	-	-	-
福山里	6	6	3	3	-	-	-	-

資料來源：本所民政災防課

3- 4 新北市烏來區改善市容查報有關案件執行情形

中華民國99年

單位：件

查報事項 區分 ⁽¹⁾	總計	一、 道路、水溝、 下水道、橋 樑、河川、堤 防等公共設施 之損壞事項	二、 公園、綠地、 行道樹等之維 護、修剪及扶 正事項	三、 廢棄物、廢 土、水溝、下 水道、公廁等 之清理維護事 項	四、 違規廣告物查 報事項	五、 交通號(標) 誌、標線之修 復及移除廢棄 交通號誌事項	六、 門牌、街道巷 弄名牌之維護 事項	七、 路燈、水電、 電信、瓦斯設 施之損壞修復 事項	八、 競選廣告物之 改善、移除事 項	九、 路霸檢舉通報 事項	十、 其他有礙市容 觀瞻及妨害公 共安全事項
總計	無	-	-	-	-	-	-	-	-	-	-
查報	-	-	-	-	-	-	-	-	-	-	-
收件	-	-	-	-	-	-	-	-	-	-	-
移文	-	-	-	-	-	-	-	-	-	-	-
短期計畫	-	-	-	-	-	-	-	-	-	-	-
長期計畫	-	-	-	-	-	-	-	-	-	-	-
無法辦理	-	-	-	-	-	-	-	-	-	-	-
完工	-	-	-	-	-	-	-	-	-	-	-
查驗未通過	-	-	-	-	-	-	-	-	-	-	-
查驗未執行	-	-	-	-	-	-	-	-	-	-	-
結案	-	-	-	-	-	-	-	-	-	-	-

資料來源：本所工務課

3- 5 新北市烏來區鄰長異動概況

中華民國99年

單位：鄰；人

月 底 別	現有鄰數	當月底實有 鄰長數	當 月 底 實 有 鄰 長 數 與 現 有 鄰 數 不 符 原 因						當月行政區域調整 增加鄰數	備 註
			合計	空鄰	遷出未補聘	死亡未補聘	任期屆滿 未遴聘	其 他		
1 月 底	無	-	-	-	-	-	-	-	-	
2 月 底	-	-	-	-	-	-	-	-	-	
3 月 底	-	-	-	-	-	-	-	-	-	
4 月 底	-	-	-	-	-	-	-	-	-	
5 月 底	-	-	-	-	-	-	-	-	-	
6 月 底	-	-	-	-	-	-	-	-	-	
7 月 底	-	-	-	-	-	-	-	-	-	
8 月 底	-	-	-	-	-	-	-	-	-	
9 月 底	-	-	-	-	-	-	-	-	-	
10 月 底	-	-	-	-	-	-	-	-	-	
11 月 底	-	-	-	-	-	-	-	-	-	
12 月 底	-	-	-	-	-	-	-	-	-	

資料來源：本所民政災防課

3- 6 新北市烏來區各級學校(1)一覽表

中華民國99年底

學 校 名 稱	現任校長	所在里	地 址
新北市立烏來國民中小學	李文旗	烏來里	啦卡路5號
新北市立福山國民小學	羅文興	福山里	李茂岸56號
信賢種籽親子實驗學院	黃瑋寧	信賢里	娃娃谷路41號
新北市立烏來國民中小學附設幼稚園	楊沛晴	烏來里	啦卡路5號
新北市立福山國民小學附設幼稚園	羅文興	福山里	李茂岸56號
新北市立烏來托兒所	林昭輝	烏來里	溫泉街23號

資料來源：新北市教育局網站

附 註：(1)包括各級公私立學校及幼稚園。

3- 6 新北市烏來區各級學校(1)一覽表(續)

中華民國99年底

單位：所

設立別	總計	大學	專科	高級職業 學校	高級中學	完全中學	國民中學	國民小學	幼稚園
總計	6	-	-	-	-	-	-	3	3
國立	-	-	-	-	-	-	-	-	-
市立	5	-	-	-	-	-	-	2	3
私立	1	-	-	-	-	-	-	1	0

資料來源：新北市教育局網站

3- 7 新北市烏來區體育活動概況

中華民國99年

活動名稱	本 年			上 年			本年較上年參加人數增減百分比(%)
	次 數 (次)	參加隊數 (隊)	參加人數 (人)	次 數 (次)	參加隊數 (隊)	參加人數 (人)	
烏來國民中小學辦理「原住民拔河培訓計畫」	1	1	30	-	-	-	30.00
烏來國民中小學辦理「原住民籃球培訓計畫」	1	1	50	-	-	-	50.00
福山國民小學辦理「99年度體育活動」	1	1	35	-	-	-	35.00
烏來鄉老人會辦理「鄉長盃槌球錦標賽」活動	1	1	220	1	1	220	0.00
臺北縣原住民族運動會	1	1	80	-	-	-	80.00
99年全國原住民運動會	-	-	-	1	1	100	-100.00
2010第11屆全國原住民行政盃桌球錦標賽	1	1	21	1	1	30	-9.00
烏來鄉運動會(籃球)會前賽	1	4	60	1	5	80	-20.00
烏來鄉運動會(桌球)會前賽	1	4	60	1	5	80	-20.00
烏來鄉運動會	1	16	1,000	1	16	900	100.00
臺北縣全縣暨國民小學運動會(桌球)會前賽	1	1	20	1	1	15	5.00
臺北縣全縣暨國民小學運動會(角力)會前賽	1	1	20	1	1	30	-10.00
臺北縣全縣暨國民小學運動會	1	2	38	1	2	58	-20.00

資料來源：本所社會人文課

3-8 新北市烏來區維護市容會報決議案件辦理情形
中華民國99年底

單位：件

項 目	總 計	市 府 單 位					區 級 單 位					其 他 單 位				
		合 計	A 已 依 案 執 行 完 成 級 成	B 正 依 案 執 行 級 行	C 級 計 畫 執 行	D 級 無 法 執 行	合 計	A 已 依 案 執 行 完 成 級 成	B 正 依 案 執 行 級 行	C 級 計 畫 執 行	D 級 無 法 執 行	合 計	A 已 依 案 執 行 完 成 級 成	B 正 依 案 執 行 級 行	C 級 計 畫 執 行	D 級 無 法 執 行
總 計	無	-	-	-	-	-	-	-	-	-	-	-	-	-	-	-
區內違建屢拆屢建之查察處理事項	-	-	-	-	-	-	-	-	-	-	-	-	-	-	-	-
區內環境衛生之整理及公共衛生之改進事項	-	-	-	-	-	-	-	-	-	-	-	-	-	-	-	-
區內違章攤販之取締事項	-	-	-	-	-	-	-	-	-	-	-	-	-	-	-	-
區內市場管理及清潔事項	-	-	-	-	-	-	-	-	-	-	-	-	-	-	-	-
區內路燈、花木及綠地之維護事項	-	-	-	-	-	-	-	-	-	-	-	-	-	-	-	-
區內交通設施（標誌、標線、號誌及單行道等）之建議事項	-	-	-	-	-	-	-	-	-	-	-	-	-	-	-	-
區內街弄巷道及側溝之整修維護及建議事項	-	-	-	-	-	-	-	-	-	-	-	-	-	-	-	-
查報改善市容及增進市民福祉，內容牽涉本區有關單位急待處理事項	-	-	-	-	-	-	-	-	-	-	-	-	-	-	-	-
其他有關區內維護市容事項	-	-	-	-	-	-	-	-	-	-	-	-	-	-	-	-

資料來源：本所工務課

肆、社會

4- 1 新北市烏來區社區發展協會會員人數

中華民國99年底

社區名稱	成立時間		所在里	會員 (人)		
	年	月		合計	男	女
總 計	--	--	--	867	387	480
烏來社區發展協會	81	12	烏來里	103	54	49
溫泉社區發展協會	81	9	烏來里	148	60	88
環山社區發展協會	81	1	烏來里	143	55	88
忠治社區發展協會	82	6	忠治里	68	30	38
堰堤社區發展協會	81	10	忠治里	141	63	78
孝義社區發展協會	82	2	孝義里	66	39	27
信賢社區發展協會	82	1	信賢里	120	60	60
福山社區發展協會	82	3	福山里	78	26	52

資料來源：本所社會人文課

4-2 新北市烏來區推行社區發展工作成果

中華民國99年

社區發展協會名稱 ⁽¹⁾	社區戶數(戶)	社區人口數(人)	參展加協社會區人數(人)	現生有產設置社區金(個)	實際使用經費(元)			社區建設主要項目												
					合計	政府補助款	社區自籌款	社區活動中心(幢)			辦理社區幹部訓練(人次)	辦理社區觀摩(人次)	長壽俱樂部(處)	媽媽教室(班)	守望相助隊之設置(隊)	志願服務團隊(隊)	社區圖書室(處)	民俗藝文康樂班隊(隊)	社區刊物(期)	其他
								原未作修擴建	新建	修擴建										
總計	1,845	5,837	867	8	4,535,189	3,746,390	788,799	-	-	-	8	594	-	7	-	1	-	-	-	-
烏來社區發展協會	238	1720	103	1	658,500	580,000	78,500	-	-	-	-	120	-	1	-	-	-	-	-	-
堰堤社區發展協會	177	896	141	1	662,683	580,000	82,683	-	-	-	4	120	-	1	-	-	-	-	-	-
溫泉社區發展協會	233	719	148	1	1,003,208	700,000	303,208	-	-	-	-	70	-	1	-	-	-	-	-	-
信賢社區發展協會	181	614	120	1	936,551	869,286	67,265	-	-	-	-	120	-	1	-	-	-	-	-	-
忠治社區發展協會	150	350	68	1	130,000	130,000	-	-	-	-	-	-	-	1	-	-	-	-	-	-
孝義社區發展協會	32	202	66	1	281,902	240,000	41,902	-	-	-	-	-	-	-	-	-	-	-	-	-
福山社區發展協會	127	629	78	1	283,141	146,000	137,141	-	-	-	-	84	-	1	-	-	-	-	-	-
環山社區發展協會	707	707	143	1	579,204	501,104	78,100	-	-	-	4	80	-	1	-	1	-	-	-	-
備註																				

資料來源：本所社會人文課

4-3 新北市烏來區社會福利及救濟概況

中華民國99年

單位：人次；元

季別	中低收入老人生活津貼	低收入戶喪葬補助		身心障礙者生活補助		身心障礙者托育養護補助		身心障礙者生活輔助器具補助		急難救助		其他		
	申請人次	發放人次	金額	發放人次	金額	發放人次	金額	發放人次	金額	發放人次	金額	現金	實物	衣服
總計	5	3	90,000	1,260	5,748,000	-	-	5	85,500	216	912,000	-	-	-
第1季 (自1月至3月)	5	-	-	315	1,437,000	-	-	1	40,000	51	239,000	-	-	-
第2季 (自4月至6月)	-	1	30,000	315	1,437,000	-	-	1	40,000	47	205,200	-	-	-
第3季 (自7月至9月)	-	-	-	315	1,437,000	-	-	2	2,000	69	244,000	-	-	-
第4季 (自10月至12月)	-	2	60,000	315	1,437,000	-	-	1	3,500	49	223,800	-	-	-

資料來源：本所民政災防課

4-4 新北市烏來區輔導市民以工代賑臨時工作概況

中華民國99年

月 別	登記人數 (人)	社會局核配人數 (人)	符合人數(人)(人次)			實發工作人數 (人)	實發工作天數 (天)	實發代賑金額 (元)
			合計	男	女			
總 計	無	-	-	-	-	-	-	-
1 月	-	-	-	-	-	-	-	-
2 月	-	-	-	-	-	-	-	-
3 月	-	-	-	-	-	-	-	-
4 月	-	-	-	-	-	-	-	-
5 月	-	-	-	-	-	-	-	-
6 月	-	-	-	-	-	-	-	-
7 月	-	-	-	-	-	-	-	-
8 月	-	-	-	-	-	-	-	-
9 月	-	-	-	-	-	-	-	-
10 月	-	-	-	-	-	-	-	-
11 月	-	-	-	-	-	-	-	-
12 月	-	-	-	-	-	-	-	-

資料來源：本所民政防災課

4- 5 新北市烏來區低收入戶人口

(1)按季別分

中華民國99年

單位：戶；人

季 底 別	低 收 入 戶											
	總 計		第 0 類		第 1 類		第 2 類		第 3 類		第 4 類	
	戶 數	人 口 數	戶 數	人 口 數	戶 數	人 口 數	戶 數	人 口 數	戶 數	人 口 數	戶 數	人 口 數
第1季底 (3月底)	95	285	-	-	-	-	30	78	67	217	-	-
第2季底 (6月底)	95	285	-	-	-	-	30	78	67	217	-	-
第3季底 (9月底)	95	285	-	-	-	-	30	78	67	217	-	-
第4季底 (12月底)	95	285	-	-	-	-	30	78	67	217	-	-

資料來源：本所社會人文課

4-5 新北市烏來區低收入戶人口(續)

(2)按里別分

中華民國99年底

單位：戶：人

里別	低 收 入 戶											
	總 計		第 0 類		第 1 類		第 2 類		第 3 類		第 4 類	
	戶數	人口數	戶數	人口數	戶數	人口數	戶數	人口數	戶數	人口數	戶數	人口數
總 計	97	295	-	-	-	-	30	78	67	217	-	-
烏來里	26	56	-	-	-	-	7	8	19	48	-	-
忠治里	22	86	-	-	-	-	6	26	16	60	-	-
孝義里	1	1	-	-	-	-	-	-	1	1	-	-
信賢里	18	63	-	-	-	-	6	24	12	39	-	-
福山里	30	89	-	-	-	-	11	20	19	69	-	-

資料來源：本所社會人文課

4- 6 新北市烏來區辦理急難救助概況

中華民國99年

項 目		總 計	死亡無力殮葬者	遭受意外傷害或罹患重病致生活陷於困境者	負家庭主要生計責任且無法工作致生活陷於困境者	財產或存款未能及時運用致生活陷於困境者	其他遭遇重大變故者	川資突然發生困難者	無遺屬與遺產葬埋者
總 計	救助人次(人次)	216	-	-	216	-	-	-	-
	救助金額(元)	726,000	-	-	726,000	-	-	-	-
第1季 (自1月至3月)	救助人次(人次)	51	-	-	51	-	-	-	-
	救助金額(元)	198,300	-	-	198,300	-	-	-	-
第2季 (自4月至6月)	救助人次(人次)	47	-	-	47	-	-	-	-
	救助金額(元)	168,900	-	-	168,900	-	-	-	-
第3季 (自7月至9月)	救助人次(人次)	69	-	-	69	-	-	-	-
	救助金額(元)	229,000	-	-	229,000	-	-	-	-
第4季 (自10月至12月)	救助人次(人次)	49	-	-	49	-	-	-	-
	救助金額(元)	129,800	-	-	129,800	-	-	-	-

資料來源：本所社會人文課

4-7 新北市烏來區遭受災害救助情形

中華民國99年

災害區域 (里別)	災害種類 (1)(2)	災害發生 日期 (年/月/ 日)	受災人數(人)					住屋毀損安 遷救助		財物受損 影響生計 者	救 助 金 額 (元)		
			臨時收 容災民 數	死亡 (含無 名屍)	失 蹤	重 傷	其 他	戶	人		戶	合計	現金
總 計	-	1	-	-	-	2	7	-	100,000	100,000	-
忠治里	火災	99.3.11	-	1	-	-	-	1	3	-	50,000	50,000	-
烏來里	火災	99.5.23	-	-	-	-	-	1	4	-	50,000	50,000	-

資料來源：本所民政防災課

4- 8 新北市烏來區身心障礙人口一覽表

中華民國99年底

單位：人

類別	總計	視覺障礙	聽覺機能障礙	聲音或語言機能障礙	肢體障礙	智能障礙	多重障礙	重要器官失去功能	顏面損傷	植人物人	失智症	自閉症	染色體異常	先天代謝異常	其他先天缺陷	慢性精神病患者	平衡機能障礙	頑性癲癇	中認致
																			中央定身
程度	計	礙	礙	礙	礙	礙	礙	能	傷	人	症	症	常	常	陷	者	礙	症	關而者
總計	83	5	3	2	32	9	5	5	1	1	1	1	4	-	-	14	-	-	-
輕度	31	-	1	-	15	7	-	2	-	-	-	1	-	-	-	5	-	-	-
中度	36	1	1	1	15	2	1	3	-	-	1	-	3	-	-	8	-	-	-
重度	10	2	1	1	1	-	2	-	1	-	-	-	1	-	-	1	-	-	-
極重度	6	2	-	-	1	-	2	-	-	1	-	-	-	-	-	-	-	-	-

資料來源：本所社會人文課

伍、經 建

5- 1 新北市烏來區鄰里工程施工概況(1)

中華民國99年

里 別	件數 (件)	總工程費 (元)	工 程 名 稱																	
			瀝青路面		混凝土路面		瀝青混凝土路面修補		打除混凝土		新建水溝		整修水溝		擋土牆		護欄		其他	
			數量 (m ²)	工程費 (元)	數量 (m ²)	工程費 (元)	數量(m ²)	工程費 (元)	數量 (m ²)	工程費 (元)	數量 (m)	工程費 (元)	數量 (m)	工程費 (元)	數量 (m)	工程費 (元)	數量 (m)	工程費 (元)	數量 (m)	工程費 (元)
總 計	無	17,251,450	43,650	13,146,150	-	-	262	57,800	-	-	123	100,000	465	1,387,500	255	1,750,000	260	810,000	-	-
烏來里	6	4,093,750	7,885	2,759,750	-	-	50	11,000	-	-	80	28,000	50	125,000	120	1,020,000	50	150,000	-	-
忠治里	8	2,746,380	3,025	1,064,800	-	-	64	14,080	-	-	-	-	215	537,500	85	680,000	150	450,000	-	-
孝義里	4	686,320	1,700	560,000	-	-	6	1,320	-	-	10	20,000	-	-	-	-	30	105,000	-	-
信賢里	5	1,264,000	3,520	1,056,000	-	-	22	5,000	-	-	8	28,000	50	125,000	50	50,000	-	-	-	-
福山里	6	8,461,000	27,520	7,705,600	-	-	120	26,400	-	-	25	24,000	150	600,000	-	-	30	105,000	-	-

資料來源：本所工務課

5- 2 新北市烏來區鄰里公園概況

中華民國99年底

公園名稱	所在里別	面積 (m ²)	位 址	認養情形		園 長	認養單 位數	認養者性質 (1)	備 註
				有	否				
瀑布公園	烏來里	3.473	瀑布路	-	V	-	-	-	
信賢文藝公園	信賢里	150	信福路	-	V	-	-	-	

資料來源：本所工務課

5- 3 新北市烏來區耕地面積及農業戶口

中華民國99年底

類 別	耕 地 面 積 (公 頃)						農 戶 數 (戶)						農 家 人 口 (人) (1)					
	合 計	水 田				旱 田	合 計	自 耕 農	半 自 耕 農	佃 農	非 耕 種 農	他 人 委 託 經 營	合 計	自 耕 農	半 自 耕 農	佃 農	非 耕 種 農	他 人 委 託 經 營
		計	兩 期 作	單 期 作														
				第 1 期 作	第 2 期 作													
總 計	385.04	45.17	18.77	19.90	6.50	339.87	1,698	87	200	-	1,411	-	3,400	200	600	-	2,600	-

資料來源：本所原住民族事務課

5- 4 新北市烏來區米穀種植面積及產量

中華民國99年

單位：面積：公頃
產量：公斤

期 別	總 計			梗 稻 ⁽¹⁾			硬 秈 稻 ⁽¹⁾			梗 糯 稻 ⁽¹⁾			秈 糯 稻 ⁽¹⁾		
	種植面積	產量	每公頃平均產量	種植面積	產量	每公頃平均產量	種植面積	產量	每公頃平均產量	種植面積	產量	每公頃平均產量	種植面積	產量	每公頃平均產量
第1期	無	-	-	#	-	-	#	-	-	#	-	-	#	-	-
第2期	-	-	-	#	#	-	#	#	-	#	#	-	#	#	-

資料來源：本所原住民族事務課

5- 5 新北市烏來區園藝作物種植面積及產量

中華民國99年

(1) 蔬 菜 類

單位：{面積：公頃
產量：公斤

類 別	根 菜 類		莖 菜 類		葉菜及花菜類		果 菜 類	
	種植面積	產 量	種植面積	產 量	種植面積	產 量	種植面積	產 量
總 計	0.6000	6,171	103.1000	217,830	14.5200	209,577	2.6900	22,967

(2) 果 實 類

類 別	香 蕉		柑 橘		蕃 石 榴		木 瓜		鳳 梨		梨		其 他	
	種植面積	產 量	種植面積	產 量	種植面積	產 量	種植面積	產 量	種植面積	產 量	種植面積	產 量	種植面積	產 量
總 計	0.69	10,350	2.4500	22,302	-	-	-	-	-	-	-	-	5.21	57,940

資料來源：本所原住民族事務課

5- 6 新北市烏來區普通及特種作物種植面積及產量

中華民國99年

單位：| 實：公頃
| 量：公斤

類 別	甘 藷		高 粱		玉 蜀 黍		生食用甘蔗		茶		落花生		香花作物		其 他	
	種植面積	產量	種植面積	產量	種植面積	產量	種植面積	產量	種植面積	產量	種植面積	產量	種植面積	產量	種植面積	產量
總 計	0.3800	4,961	-	-	-	-	-	-	-	-	-	-	-	-	-	-

資料來源：本所原住民族事務課

5- 7 新北市烏來區家畜家禽頭數

中華民國99年底

單位：頭；隻

類別	家畜						家禽				
	牛	馬	豬	羊	鹿	兔	雞	鴨	鵝	火雞	鴿
總計	-	-	-	-	37	-	-	-	-	-	-

資料來源：本所原住民族事務課

陸、兵 役

6-1 新北市烏來區服兵役役男列級家屬各項慰、補助費發放情形

中華民國99年

月別	總計		生育補助金		喪葬補助金		急難慰助金								健保補助費		醫療補助費	
	件數 (件)	金額 (元)	件數 (件)	金額 (元)	件數 (件)	金額 (元)	農田流失		房屋倒塌		房屋淹水		死亡或重傷		件數 (件)	金額 (元)	件數 (件)	金額 (元)
							件數(件)	金額(元)	件數(件)	金額(元)	件數(件)	金額(元)	件數(件)	金額(元)				
總計	無	-	-	-	-	-	-	-	-	-	-	-	-	-	-	-	-	-
1月	-	-	-	-	-	-	-	-	-	-	-	-	-	-	-	-	-	-
2月	-	-	-	-	-	-	-	-	-	-	-	-	-	-	-	-	-	-
3月	-	-	-	-	-	-	-	-	-	-	-	-	-	-	-	-	-	-
4月	-	-	-	-	-	-	-	-	-	-	-	-	-	-	-	-	-	-
5月	-	-	-	-	-	-	-	-	-	-	-	-	-	-	-	-	-	-
6月	-	-	-	-	-	-	-	-	-	-	-	-	-	-	-	-	-	-
7月	-	-	-	-	-	-	-	-	-	-	-	-	-	-	-	-	-	-
8月	-	-	-	-	-	-	-	-	-	-	-	-	-	-	-	-	-	-
9月	-	-	-	-	-	-	-	-	-	-	-	-	-	-	-	-	-	-
10月	-	-	-	-	-	-	-	-	-	-	-	-	-	-	-	-	-	-
11月	-	-	-	-	-	-	-	-	-	-	-	-	-	-	-	-	-	-
12月	-	-	-	-	-	-	-	-	-	-	-	-	-	-	-	-	-	-

資料來源：本所民政災防課

6-2 新北市烏來區服兵役男列級家屬安家生活扶助費發放情形

中華民國99年

項目 月別	總計			一次安家費			生活扶助金		
	戶數(戶)	人口數(人)	金額(元)	戶數(戶)	人口數(人)	金額(元)	戶數(戶)	人口數(人)	金額(元)
總計	無	-	-	-	-	-	-	-	-
1月	-	-	-	-	-	-	-	-	-
2月	-	-	-	-	-	-	-	-	-
3月	-	-	-	-	-	-	-	-	-
4月	-	-	-	-	-	-	-	-	-
5月	-	-	-	-	-	-	-	-	-
6月	-	-	-	-	-	-	-	-	-
7月	-	-	-	-	-	-	-	-	-
8月	-	-	-	-	-	-	-	-	-
9月	-	-	-	-	-	-	-	-	-
10月	-	-	-	-	-	-	-	-	-
11月	-	-	-	-	-	-	-	-	-
12月	-	-	-	-	-	-	-	-	-

資料來源：本所民政災防課

柒、人文

7-1 新北市烏來區神壇、寺廟、財團法人寺廟一覽表(1)

中華民國99年底

編號	里別	神壇、寺廟、財團法人寺廟名稱	教別	負責人姓名	地 址	電 話	奉祀主神	祭典日期	建立日期
1	忠治里	碧鳳殿	道教	葛許夏	金堰41號	2661-639	九天玄女	農曆2月15日	78年
2	忠治里	九玄聖宮	佛教	陳貴良	忠治7鄰金堰9號	2661-6499	三田都千歲 齊天大聖	農曆10月1日	82年
3	忠治里	圓聖寺	佛教	慧方法師	成功路11號	2661-7101	藥師佛	正月初一至初三	93年
4	烏來里	財團法人臺北縣烏來妙心寺	佛教	陳東鎧	烏來街71號	2661-6397	釋迦牟尼佛	農曆1月.4月.6月	52年
5	烏來里	臺北縣烏來普陀山慈音精舍	佛教	陳莊寶貴	西羅岸路122之5號	2661-7569	千手千眼觀世音菩薩	農曆7月15日	88年
6	烏來里	惠心寺	佛、道教	陳金蓮	溫泉街118巷13號1樓	2661-6597	觀世音菩薩	農曆7月16日	91年
7	烏來里	福德宮	佛教	張水壽	溫泉街1號之1	2661-7439	福德正神	農曆7月23日	88年
8	烏來里	保慶宮	道教	邱富榮	西羅岸路183之1號	2661-7537	廣澤尊王	農曆7月28日	80年

資料來源：本所民政防災課

7- 2 新北市烏來區聚會所、財團法人教會一覽表(1)

中華民國99年底

編號	里 別	聚會所、財團法人教會 名 稱	教別	負責人姓名	地 址	電 話	建立日期
1	忠治里	忠治基督長老教會	基督教	郭錦明	忠治6鄰18號	22661-6901	41年
2	烏來里	烏來基督長老教會	基督教	陳天賜	環山路82巷3號	2661-6189	36年
3	烏來里	南光基督長老教會	基督教	陳明光	烏來街119號	2661-6528	52年
4	信賢里	信賢基督長老教會	基督教	許俊雄	信福路40號	2661-7421	37年
5	福山里	福山基督長老教會	基督教	黃詩意	福山3鄰34號	2661-6220	39年
6	烏來里	烏來天主堂	聖母瑪麗亞	莊金若	溫泉街90號碼	2661-6335	52年

資料來源：本所民政防災課

7-3 新北市烏來區宗教團體興辦公益慈善及社會教化事業概況

中華民國99年底

單位：所

宗教別	醫療機構		文 教 機 構									公 益 慈 善 事 業						
	醫院數	診所數	大學數	專科數	中學數	職校數	小學數	幼稚園數	托兒所數	圖書閱覽室數	其他	養老院數	殘障教養院數	青少年輔導院數	福利基金會數	學生宿舍處數	技藝研習處數	社會服務中心數
寺廟	合計	無	-	-	-	-	-	-	-	-	-	-	-	-	-	-	-	-
	道教	-	-	-	-	-	-	-	-	-	-	-	-	-	-	-	-	-
	佛教	-	-	-	-	-	-	-	-	-	-	-	-	-	-	-	-	-
	理教	-	-	-	-	-	-	-	-	-	-	-	-	-	-	-	-	-
	軒轅教	-	-	-	-	-	-	-	-	-	-	-	-	-	-	-	-	-
	天帝教	-	-	-	-	-	-	-	-	-	-	-	-	-	-	-	-	-
	一貫教	-	-	-	-	-	-	-	-	-	-	-	-	-	-	-	-	-
	天德教	-	-	-	-	-	-	-	-	-	-	-	-	-	-	-	-	-
	儒教	-	-	-	-	-	-	-	-	-	-	-	-	-	-	-	-	-
	大易教	-	-	-	-	-	-	-	-	-	-	-	-	-	-	-	-	-
	亥子道	-	-	-	-	-	-	-	-	-	-	-	-	-	-	-	-	-
	彌勒大道	-	-	-	-	-	-	-	-	-	-	-	-	-	-	-	-	-
	中華聖教	-	-	-	-	-	-	-	-	-	-	-	-	-	-	-	-	-
	先天救教	-	-	-	-	-	-	-	-	-	-	-	-	-	-	-	-	-
	黃中	-	-	-	-	-	-	-	-	-	-	-	-	-	-	-	-	-
教堂	合計	無	-	-	-	-	-	-	-	-	-	-	-	-	-	-	-	-
	天主教	-	-	-	-	-	-	-	-	-	-	-	-	-	-	-	-	-
	基督教	-	-	-	-	-	-	-	-	-	-	-	-	-	-	-	-	-
	回教	-	-	-	-	-	-	-	-	-	-	-	-	-	-	-	-	-
	天理教	-	-	-	-	-	-	-	-	-	-	-	-	-	-	-	-	-
	巴哈伊教	-	-	-	-	-	-	-	-	-	-	-	-	-	-	-	-	-
	真光教	-	-	-	-	-	-	-	-	-	-	-	-	-	-	-	-	-
	山達基教會	-	-	-	-	-	-	-	-	-	-	-	-	-	-	-	-	-

資料來源：本所民政防災課

刊名：100年新北市烏來區總報告

編印：新北市烏來區公所會計室

出版：新北市烏來區公所

出版日期：中華民國100年6月

刊登年月：中華民國100年6月

刊期頻率：年刊

依著作權第9條規定，法律、命令不受著作權法保護

，任何人本得自由利用，歡迎各界廣為利用。